

DESCRIZIONE GENERALE

La serie MINI-BOX è caratterizzata da ventilatori centrifughi a semplice aspirazione con grandezze da 100 a 315, inseriti in una cassa isolata acusticamente con flange circolari per il collegamento ai canali.

L'elevata silenziosità e gli ingombri limitati rendono questa serie adatta all'utilizzo in piccoli impianti d'aspirazione industriali e civili.

Adatti a convogliare aria pulita ad una temperatura massima di 60°C.

CONSTRUZIONE

- Struttura in lamiera di acciaio zincato coibentato internamente con materiale fonoassorbente (Sp. 10mm).

- Motore elettrico monofase, IP44, classe B, termoprotetto, idoneo ad un funzionamento in regolazione di velocità (tramite regolatori).

- Staffa di ancoraggio.

- Girante a pale rovesce ad alto rendimento e basso livello sonoro.

ACCESSORI

- Filtri estraibili in poliestere con efficienza 90.1%, classe EU4.

- Silenziatori

GENERAL DESCRIPTION

The MINI-BOX series is composed by simple inlet centrifugal fans with size from 100 to 315, built in an acoustically insulated casing with circular flanges to fit to canalization.

The low noise level and limited dimensions of these fans make them ideal for industrial and residential installations in small exhausting plants.

They are suitable to convey clean air up to a maximum temperature to 60°C.

CONSTRUCTION

- Main structure in galvanized steel sheet, inside lined with acoustic insulation (thickness 10 mm).

- Single-phase electric motor, IP 44, class B, with thermal protection, suitable for speed regulation (by speed regulators).

- Fitting bracket

- Backward bladed impeller with high efficiency and low noise level.

ACCESSORIES

- Polyester removable filter with efficiency 90.1%, class EU4.

- Silencers

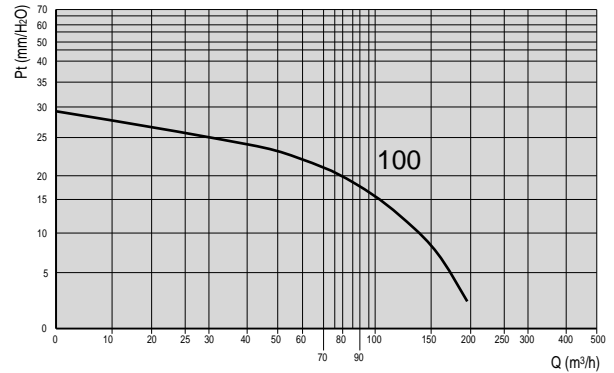


Frequenza 50Hz – Temperatura dell'aria 15°C – Pressione barometrica 760 mm Hg – Peso specifico dell'aria 1,22 Kg/m³
 Frequency 50Hz – Air temperature 15°C – Barometric pressure 760 mm Hg – Air specific weight 1,22 Kg/m³

MINI-BOX 100

Tipo Type	Modello Model	U	r.p.m.	Pm (kW)	In max (A)	IP/CL	Reg.
MINI-BOX	100	M	1990	0,06	0,26	44/B	RVN o RVS

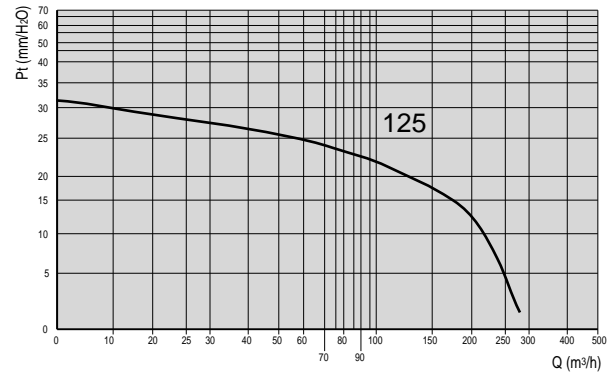
Tipo Type	Mod.	Lp dB(A)	Lw dB (A) Hz Lw in bande di frequenza " in octave spectrum (Hz)								
			Tot.	63	125	250	500	1k	2k	4k	8k
MINI-BOX	100	39	37	5	16	25	32	22	18	9	6



MINI-BOX 125

Tipo Type	Modello Model	U	r.p.m.	Pm (kW)	In max (A)	IP/CL	Reg.
MINI-BOX	125	M	1700	0,07	0,29	44/B	RVN o RVS

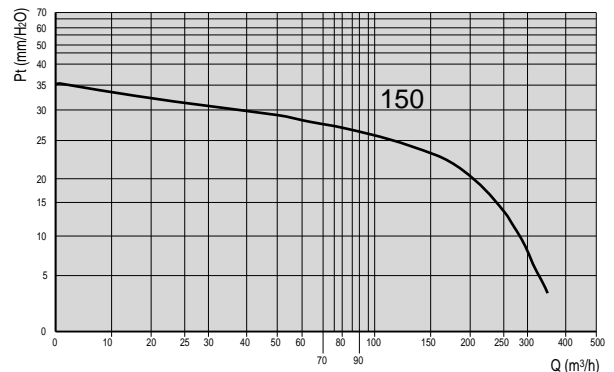
Tipo Type	Mod.	Lp dB(A)	Lw dB (A) Hz Lw in bande di frequenza " in octave spectrum (Hz)								
			Tot.	63	125	250	500	1k	2k	4k	8k
MINI-BOX	125	46	43	9	17	27	39	31	23	15	5



MINI-BOX 150

Tipo Type	Modello Model	U	r.p.m.	Pm (kW)	In max (A)	IP/CL	Reg.
MINI-BOX	150	M	2530	0,08	0,38	44/B	RVN o RVS

Tipo Type	Mod.	Lp dB(A)	Lw dB (A) Hz Lw in bande di frequenza " in octave spectrum (Hz)								
			Tot.	63	125	250	500	1k	2k	4k	8k
MINI-BOX	150	50	48	16	25	33	41	36	28	20	10



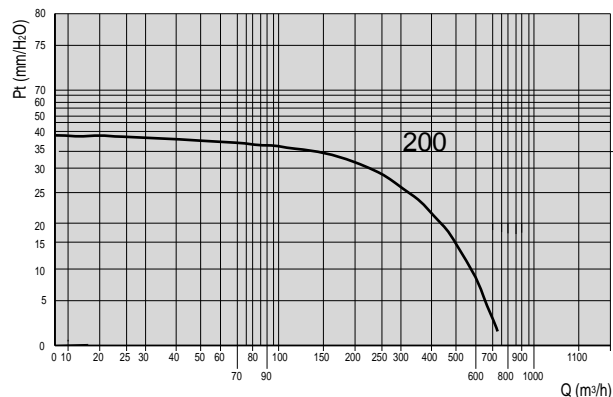
Attenzione: Il livello di pressione sonora è rilevato in campo libero a 3m dal centro del ventilatore.
 Attention: the sound pressure level is measured in free field at 3m distance from the fan centre.

Frequenza 50Hz – Temperatura dell'aria 15°C – Pressione barometrica 760 mm Hg – Peso specifico dell'aria 1,22 Kg/m³
 Frequency 50Hz – Air temperature 15°C – Barometric pressure 760 mm Hg – Air specific weight 1,22 Kg/m³

MINI-BOX 200

Tipo Type	Modello Model	U	r.p.m.	Pm (kW)	In max (A)	IP/CL	Reg.
MINI-BOX	200	M	2550	0,12	0,54	44/B	RVN

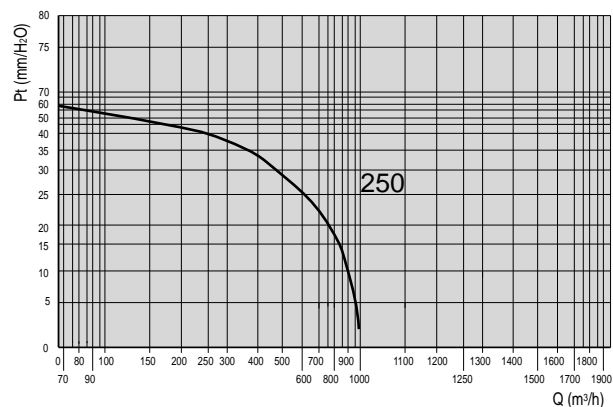
Tipo Type	Mod.	Lp dB(A)	Lw dB (A) Hz Lw in bande di frequenza " in octave spectrum (Hz)								
			Tot.	63	125	250	500	1k	2k	4k	8k
MINI-BOX	200	52	49	15	26	36	37	41	30	23	10



MINI-BOX 250

Tipo Type	Modello Model	U	r.p.m.	Pm (kW)	In max (A)	IP/CL	Reg.
MINI-BOX	250	M	2550	0,19	0,83	44/B	RVNoRVM

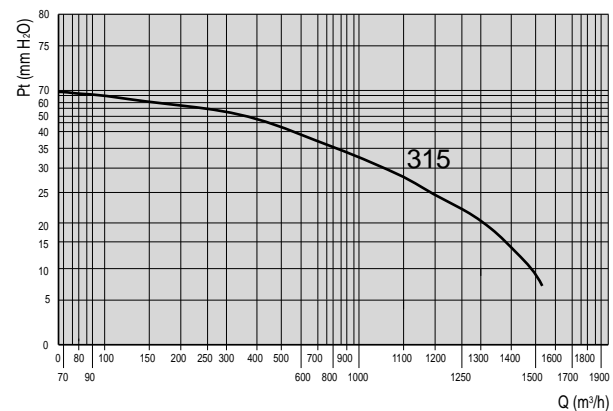
Tipo Type	Mod.	Lp dB(A)	Lw dB (A) Hz Lw in bande di frequenza " in octave spectrum (Hz)								
			Tot.	63	125	250	500	1k	2k	4k	8k
MINI-BOX	250	54	51	18	30	42	41	39	32	31	16



MINI-BOX 315

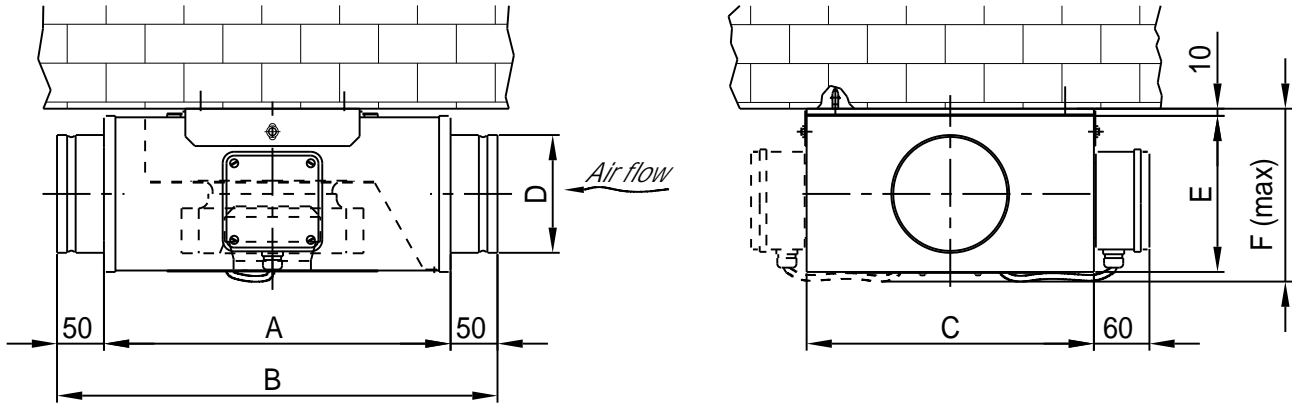
Tipo Type	Modello Model	U	r.p.m.	Pm (kW)	In max (A)	IP/CL	Reg.
MINI-BOX	315	M	2630	0,31	1,35	44/B	RVM

Tipo Type	Mod.	Lp dB(A)	Lw dB (A) Hz Lw in bande di frequenza " in octave spectrum (Hz)								
			Tot.	63	125	250	500	1k	2k	4k	8k
MINI-BOX	315	54	52	20	30	38	40	38	35	32	19



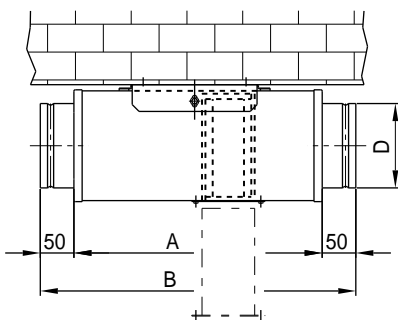
Attenzione: Il livello di pressione sonora è rilevato in campo libero a 3m dal centro del ventilatore.
 Attention: the sound pressure level is measured in free field at 3m distance from the fan centre.

Frequenza 50Hz – Temperatura dell'aria 15°C – Pressione barometrica 760 mm Hg – Peso specifico dell'aria 1,22 Kg/m³
 Frequency 50Hz – Air temperature 15°C – Barometric pressure 760 mm Hg – Air specific weight 1,22 Kg/m³



Tipo/Type	A	B	C	$\varnothing D$	E	F (max)
MINI-BOX 100	363	463	303	98	163	190
MINI-BOX 125	363	463	303	123	163	190
MINI-BOX 150	363	463	303	148	183	210
MINI-BOX 200	503	603	373	198	233	260
MINI-BOX 250	503	603	373	248	283	310
MINI-BOX 315	503	603	423	312	343	370

Filtro/Filter



Silenziatore/Silencer

